

CRÉDIT D'IMPÔT 30%



BOURGEOIS GLOBAL



Marque française



EFFIE 300 E-BG

chauffe-eau thermodynamique sur air ambiant ou gainable

Grâce à sa capacité de 300 L et sa capacité de chauffe continue, le chauffe-eau thermodynamique Bourgeois Global EFFIE 300 E-BG permet de couvrir les besoins quotidiens en eau chaude d'une famille jusqu'à 6 personnes.

Simplicité d'utilisation avec sa commande digitale rétro-éclairée et une régulation intelligente avec plusieurs modes de fonctionnements, dont un cycle hebdomadaire anti-légionellose.

5 ans

GARANTIE

Bourgeois Global vous fait bénéficier d'une garantie de 5 ans la cuve et 2 ans pièces.

-7°C

SPÉCIFICITÉS

Fonctionne en thermodynamique jusqu'à -7°C

70%

ÉCONOMIES

Economisez 70% sur votre facture d'eau chaude sanitaire grâce au EFFIE 300 E-BG.

COP >3,6

PERFORMANCES

Avec un COP supérieur à 3,6 il restitue 3 fois plus d'énergie qu'il n'en consomme.



ÉCOLOGIQUE

Le chauffe-eau puise les calories disponibles gratuitement toute l'année dans l'air pour chauffer l'eau.

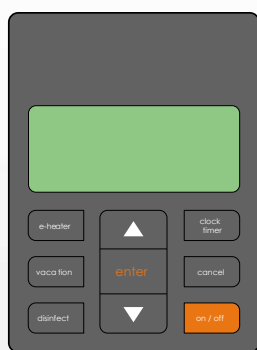


CRÉDIT
D'IMPÔT **30%**

COP 3,6

EFFIE 300 E-BG

chauffe-eau thermodynamique
sur air ambiant



Afficheur largement dimensionné avec visualisation de l'état de marche des composants.

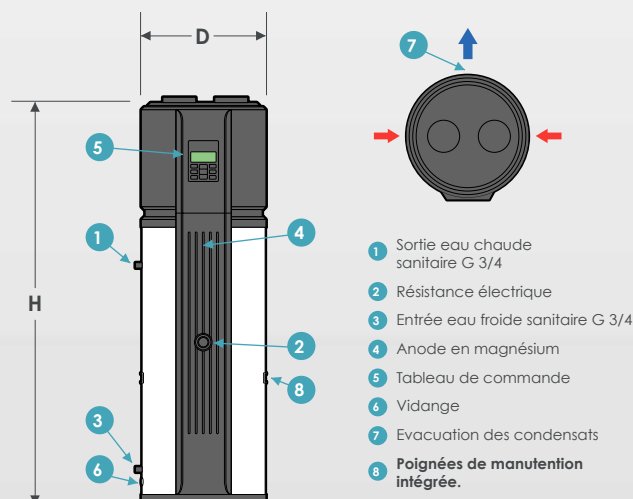
3 modes de fonctionnement :
- Mode ECO
- Mode HYBRIDE
- Mode ELECTRIQUE

DESCRIPTIF TECHNIQUE

- Chauffe-eau thermodynamique sur air ambiant à accumulation à poser au sol.
- Avec résistance de secours de 3 kW.
- Fonctionnement sur air ambiant ou gainable.
- Compresseur rotatif.
- Cuve en acier émaillée, protection par anode en magnésium.
- Evaporateur constitué de tubes cuivre et ailettes aluminium.
- Condenseur en cuivre situé autour de la cuve.
- Régulateur spécifique pour une application ecs intégrant la programmation, différents modes de fonctionnement, la gestion de la résistance d'appoint, **la fonction anti-légionellose**.
- **Commande digitale rétro éclairée** et une **régulation intelligente** avec plusieurs modes de fonctionnement.
- **Circuit frigorifique prêt à l'emploi** : aucune intervention nécessaire.

CARACTÉRISTIQUES TECHNIQUES

Capacité (L)	300
Puissance PAC (7°C/15°C) (W)	1000/1500
Puissance électrique absorbée (We)	400/460
Volume minimum local d'installation (m ³)	15
COP à temp. entrée d'air + 15°C	3,6 ⁽¹⁾
Puissance résistance électrique (W)	3000
Tension d'alimentation/disjoncteur (V/A)	230 V/ Mono32
Volume max. d'eau chaude - Vmax (7° C/ 15° C) (L)	321,2/318,1 ⁽¹⁾
Puissance absorbée - Pes (7° C/ 15° C) (W)	46,9/33,6 ⁽¹⁾
Cycle de souffrage	XL ⁽¹⁾
Durée de mise en température th (7° C/15° C) (h)	11h50 / 7h54 ⁽¹⁾
Débit d'air max. (m3/h)	4/4
Fluide frigorigène R 134 A (kg)	0,8
Pression acoustique (dB(A))	48
Poids à vide (kg)	117



⁽¹⁾ Valeurs suivant EN 16147 et cahier des charges du LCIE 103-15/B

ESTUDIO 52 - Images non contractuelles



BOURGEOIS
GLOBAL

www.bourgeoisglobal.fr